

ÉTAPE 1

Scannez ce QR Code, puis appuyez sur
« **Cliquer ici pour créer votre compte** »



Bienvenue sur votre portail ISI HABITAT[®]

Connectez-vous à votre compte

Adresse de messagerie

Mot de passe

[Mot de passe oublié ?](#)

[SE CONNECTER](#)

[Vous avez besoin d'aide ?](#)

Pas encore de compte ?

Pour votre inscription pensez à vous munir des informations suivantes :

- Le **code site** de votre résidence, qui apparait dans le flyer qui a dû vous être communiqué ou affiché dans le hall de votre immeuble par nos service
- Au choix :
 - Le **numéro de série de l'un des appareils** posé(s) par nos services
 - Le **numéro de lot** de votre logement
 - La **référence E.S.I** (ou unité de gestion) de votre logement

[Cliquer ici pour créer votre compte](#)



ÉTAPE 2

Êtes-vous propriétaire du logement :
cliquez sur « **Non** »



Activer votre espace résident

1 Êtes-vous propriétaire du logement ?

Oui

Non

CONTINUER

2 Rechercher votre résidence

3 Identifier votre logement

4 Saisir vos informations

ACTIVER MON COMPTE

ANNULER MA DEMANDE

[Vous avez besoin d'aide ?](#)



ÉTAPE 3

Rechercher votre résidence :

Indiquer le **code de la résidence** que l'on vous a communiqué



Activer votre espace résident

✓ Êtes-vous propriétaire du logement ?
Locataire

2 **Rechercher votre résidence**

Indiquez ici le code de la résidence que l'on vous a communiqué

CONTINUER

Je ne connais pas le code site, je préfère saisir l'adresse

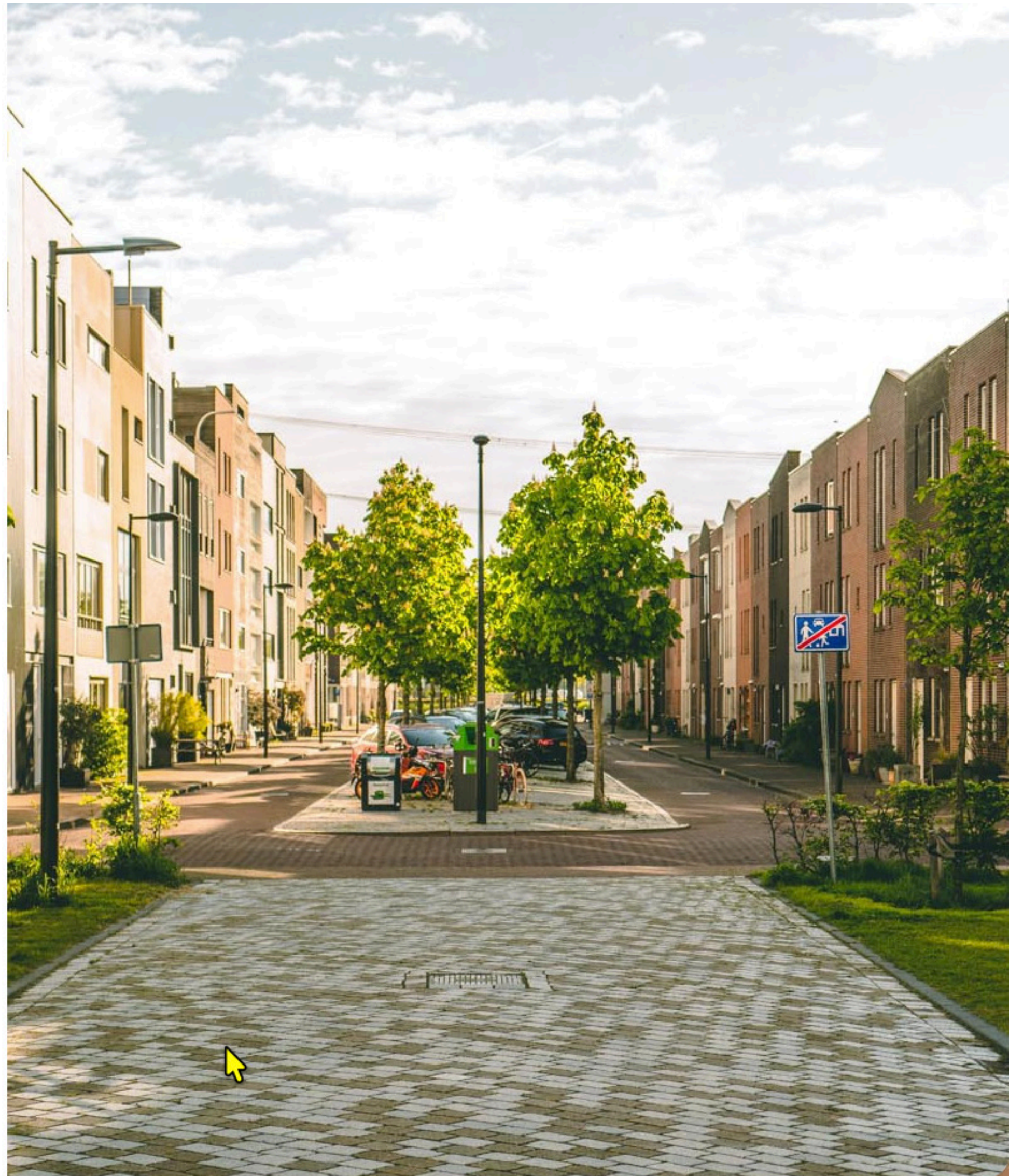
3 Identifier votre logement

4 Saisir vos informations

ACTIVER MON COMPTE

ANNULER MA DEMANDE

[Vous avez besoin d'aide ?](#)



ÉTAPE 4

Identifier votre logement :

Appuyez sur « **Numéro de série** » et indiquer le numéro de série que l'on vous a communiqué



Activer votre espace résident

✓ Êtes-vous propriétaire du logement ?
Locataire

✓ Rechercher votre résidence
CY073

3 Identifier votre logement

Numero de
série

Numero de
lot

Référence
client

Compteur(s) de type :

- Eau chaude

Numero de série de l'un de vos appareils

Indiquez ici le numéro de série que l'on vous a communiqué

CONTINUER

Où trouver le n° de série de mon appareil ?

4 Saisir vos informations

ACTIVER MON COMPTE

ANNULER MA DEMANDE

[Vous avez besoin d'aide ?](#)



ÉTAPE 5

Confirmez les informations transmises



Activer votre espace résident

✓ Êtes-vous propriétaire du logement ?
Locataire

✓ Rechercher votre résidence

3 Identifier votre logement

Numero de
série

Nous avons détecté le logement situé au ' , étage 2 , porte 0010 vous pouvez poursuivre votre saisie s'il s'agit bien de votre logement, ou saisir un autre code si le logement ne correspond pas

Compteur(s) c

- Eau chaude

Numéro de série de l'un de vos appareils

CONTINUER

de série de mon appareil ?

4 Saisir vos informations

ANNULER

CONFIRMER

ÉTAPE 6

Saisir vos informations :

Saisissez votre nom, prénom, votre adresse mail et la date d'entrée dans votre logement. Cliquez sur « **Je certifie être occupant du logement et que les informations renseignées ci-dessus sont correctes** »

✓ **Êtes-vous propriétaire du logement ?**
Locataire

✓ **Rechercher votre résidence**

✓ **Identifier votre logement**
- le numéro de série est valide
Logement situé à l'étage 2, porte 0010

4 **Saisir vos informations**

Votre nom * Votre prénom *

Votre adresse mail *

Date d'entrée dans le logement * Se trouve sur votre bail

Cette date ne peut pas être dans le futur

Je certifie être occupant du logement et que les informations renseignées ci-dessus sont exactes.

Les données récupérées via ce formulaire sont strictement confidentielles et conservées dans le respect de la vie privée conformément au règlement (UE) 2016/679 du 27 avril 2016 relatif à la prospection des personnes physiques à l'égard du traitement des données à caractère personnel et à la libre circulation de ces données (règlement général sur la protection des données).

ACTIVER MON COMPTE ANNULER MA DEMANDE



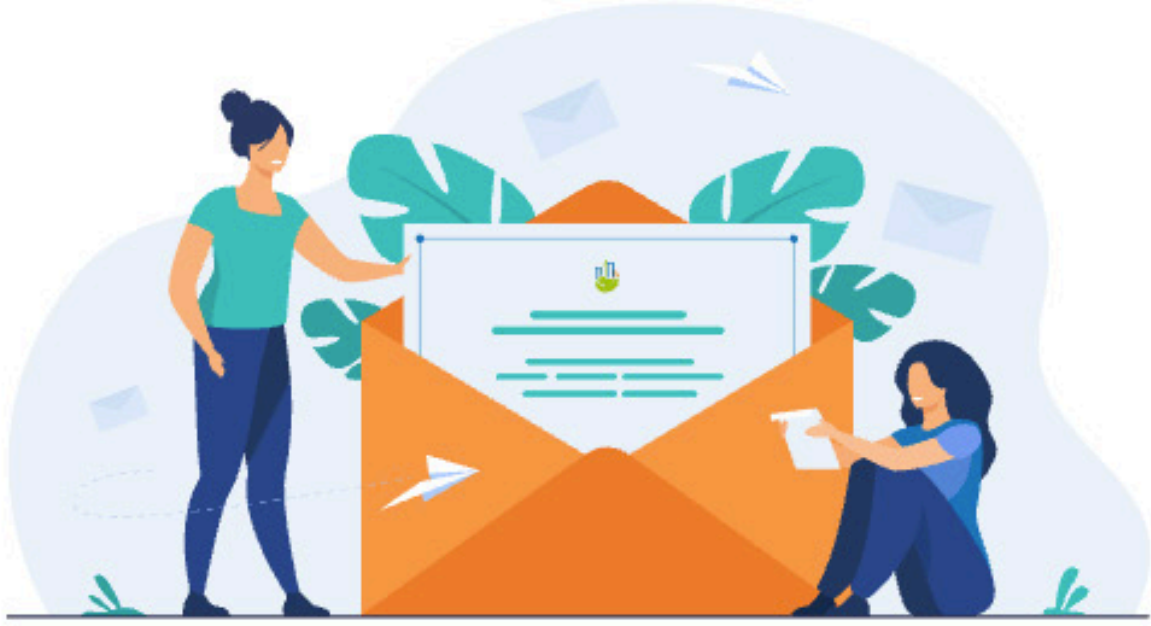
ÉTAPE 7

Appuyez sur « **Accéder au portail** », un mail vous sera envoyé avec vos **identifiants de connexion temporaires**



Votre compte est activé !

Nous vous avons envoyé un email à l'adresse que vous avez renseignée avec vos identifiants de connexion.



À bientôt sur votre nouvel espace résident !

[ACCÉDER AU PORTAIL](#)



ÉTAPE 8

Renseignez votre **adresse mail** et le **mot de passe reçu par mail**



Bienvenue sur votre portail ISI HABITAT®

Connectez-vous à votre compte

Adresse de messagerie

Mot de passe

[Mot de passe oublié ?](#)

[SE CONNECTER](#)

[Vous avez besoin d'aide ?](#)

 Stop au papier, soyons numériques
Outil conçu et développé par la société OCEA Smart Building

Pas encore de compte ?

Pour votre inscription pensez à vous munir des informations suivantes :

- Le **code site** de votre résidence, qui apparaît dans le flyer qui a dû vous être communiqué ou affiché dans le hall de votre immeuble par nos services
- Au choix :
 - Le **numéro de série de l'un des appareils** posé(s) par nos services
 - Le **numéro de lot** de votre logement
 - La **référence E.S.I** (ou unité de gestion) de votre logement

[Cliquez ici pour créer votre compte](#)



ÉTAPE 9

Lors de votre **première connexion**, vous êtes invités à **réinitialiser votre mot de passe**



Bienvenue sur votre portail ISI HABITAT®

Réinitialisation de votre mot de passe

Ces informations sont obligatoires.

CONTINUER

ANNULER

“ Le saviez-vous ?

Équipez votre robinetterie pour économiser l'eau... et votre argent !

Utilisez des régulateurs de débit pour vos robinets

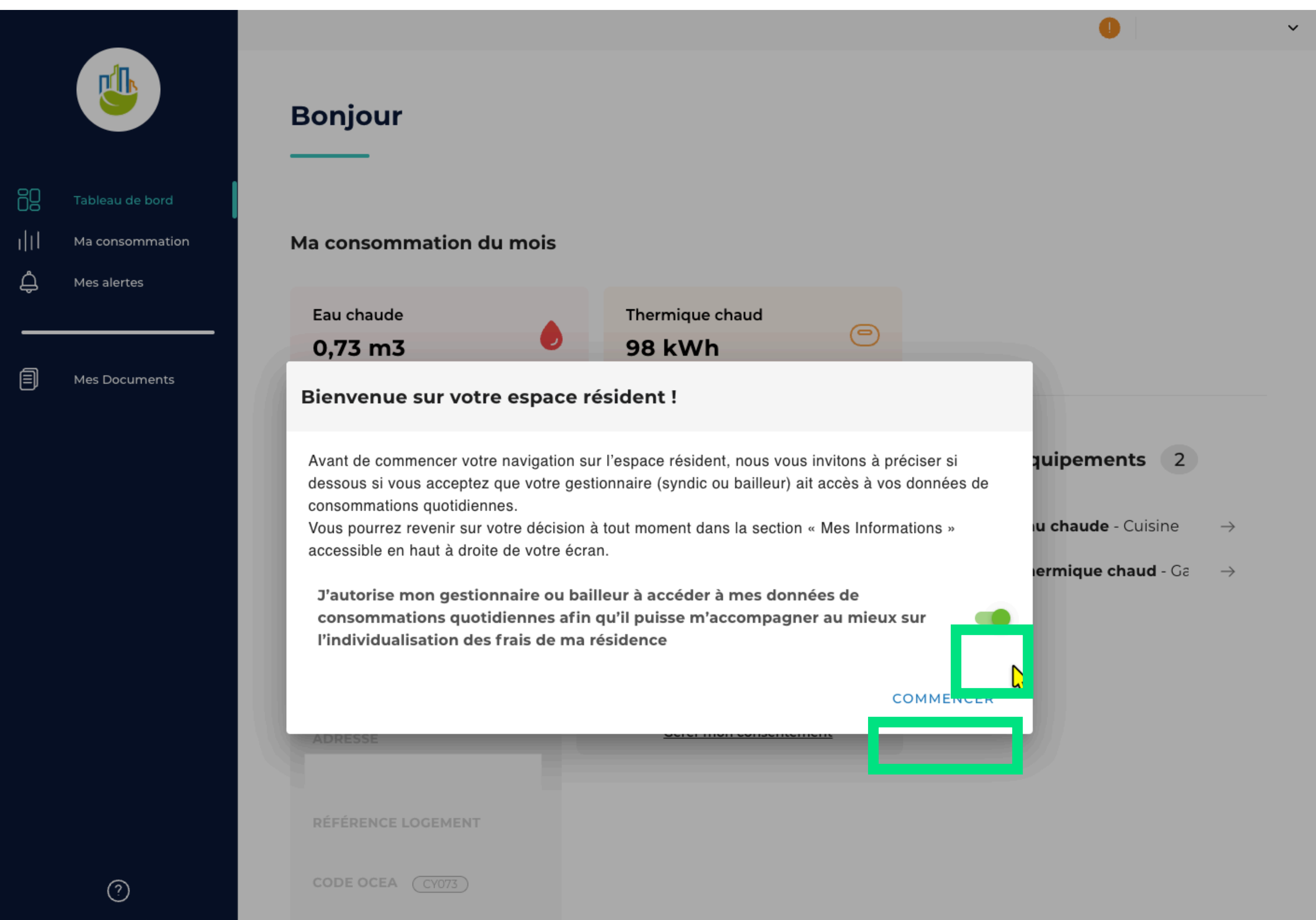
Parfois appelés « mousseurs ». En injectant de l'air dans l'eau vous limitez la consommation d'eau tout en conservant un filet d'eau de la même taille. Afin de conserver un confort de rinçage et lavage, choisissez des régulateurs de débit de 5 litres/min pour votre salle de bain et 7 litres/min pour votre cuisine soit une économie d'environ 20 € / an / personne.

Installez systématiquement des mitigeurs

Quand vous remplacez votre ancien robinet, choisissez un mitigeur. Il permet de mieux régler la température de l'eau et donc d'économiser de l'eau chaude.

ÉTAPE 10

Lors de votre première connexion, veuillez activer « **J'autorise mon gestionnaire ou bailleur à accéder à mes données de consommations quotidiennes afin qu'il puisse m'accompagner au mieux sur l'individualisation des frais de ma résidence** »



The screenshot shows the Océa portal interface. On the left is a dark sidebar with navigation icons and labels: 'Tableau de bord', 'Ma consommation', 'Mes alertes', and 'Mes Documents'. The main content area is light gray and displays 'Bonjour' at the top. Below it, 'Ma consommation du mois' is shown with two cards: 'Eau chaude 0,73 m3' and 'Thermique chaud 98 kWh'. A white dialog box is overlaid in the center with the following text:

Bienvenue sur votre espace résident !

Avant de commencer votre navigation sur l'espace résident, nous vous invitons à préciser si dessous si vous acceptez que votre gestionnaire (syndic ou bailleur) ait accès à vos données de consommations quotidiennes.

Vous pourrez revenir sur votre décision à tout moment dans la section « Mes Informations » accessible en haut à droite de votre écran.

J'autorise mon gestionnaire ou bailleur à accéder à mes données de consommations quotidiennes afin qu'il puisse m'accompagner au mieux sur l'individualisation des frais de ma résidence

At the bottom right of the dialog box, there is a 'COMMENCER' button and a green checkmark icon. A green box highlights the 'COMMENCER' button, and another green box highlights the green checkmark icon.